

## NANO - YAG 激光打码机

一款智能、紧凑、实惠的 YAG 激光机，周而复始，反复作业，广泛应用于工业制造商的产品打标。

智能 • 紧凑 • 实惠

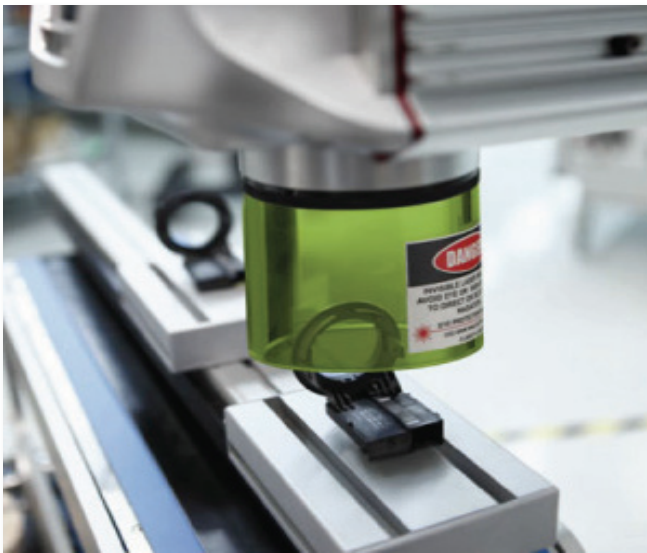


NANO by MTC

智能 • 紧凑 • 实惠

**MTC**

标识 • 防伪 • 追溯



## 紧凑、集成

小巧而紧凑，即便空间有限，也可安装自如，完全可以联网，配有一台内置电脑，因此无需连接外部电脑。

## 智能、简便

采用全图形界面以及 Marca 信息创建和激光控制软件，这就意味着 NANO 激光机安装、配置和使用更加方便，能够精密地将可变信息标识在各种金属和塑料基板上，周而复始，反复作业。



## 多样化

对于不能置于传送带或要求特殊处理的打标产品，NANO 配置 iLASERBOX 工作站，能够确保您的产品识别和打标安全、精密、耐用和更优质。

打码参数:	
激光功率:	4W、6W、10W 或 20W
波长:	1.062 $\mu\text{m}$ 或 1.064 $\mu\text{m}$
打码面积:	$\leq 200\text{mm} \times 200\text{mm}$
打码行数:	无限制 (取决于字符大小和打码面积)
字符大小:	0.5mm - 200mm 之间可调
图像方向:	0° - 360° 可调
镜头方向:	0° - 90° 可调
字符类型:	字母、数字、中文、图形和符号
变量数据:	支持
规格	
冷却方式:	风冷
外形尺寸:	776mm x 168mm x 190mm (4W、6W和20W) 、 895mm x 191mm x 235mm (10W) 、
用户界面:	手持式终端/触摸屏/电脑
软件:	ScanLinux V5.1.7 及更新版本、Marca V5.6.9 及更新版本、 内部条形码、
激光器:	端点 YAG 激光器 光速定位器 (红色)
重量:	20 - 30 公斤
电源:	125 - 230V, 50/60 Hz
环境条件	
工作温度:	15 - 40 °C
湿度 (无凝结):	< 95%

[www.mtc-printing.com](http://www.mtc-printing.com)



上海领悉喷码技术有限公司

电话: 021-67896132

传真: 021-67896131

上海市松江工业园区宝胜路 18 号宝胜国际财富中心 10 幢 307 室

Mail: [sales@mtc-printing.com](mailto:sales@mtc-printing.com)

**MTC**

标识 • 防伪 • 追溯